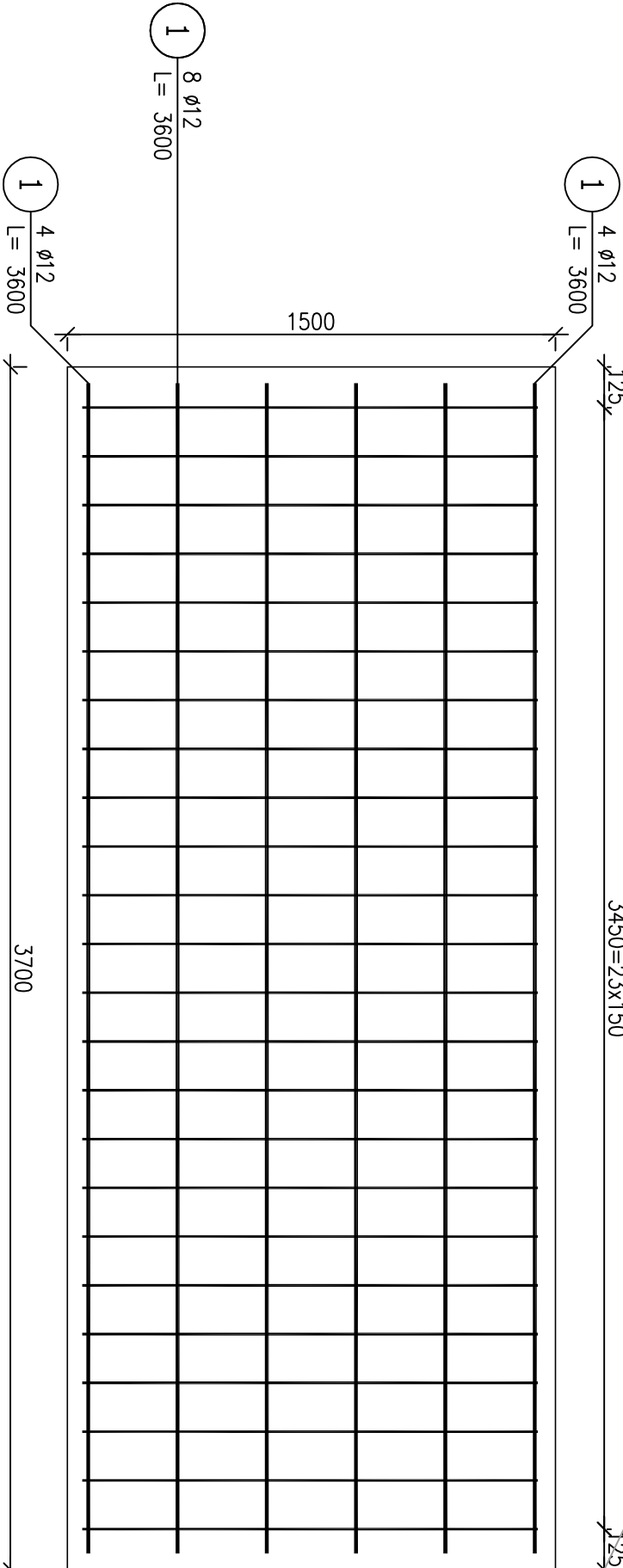


Poz. 5.1 Przyczółek (2.szt.)

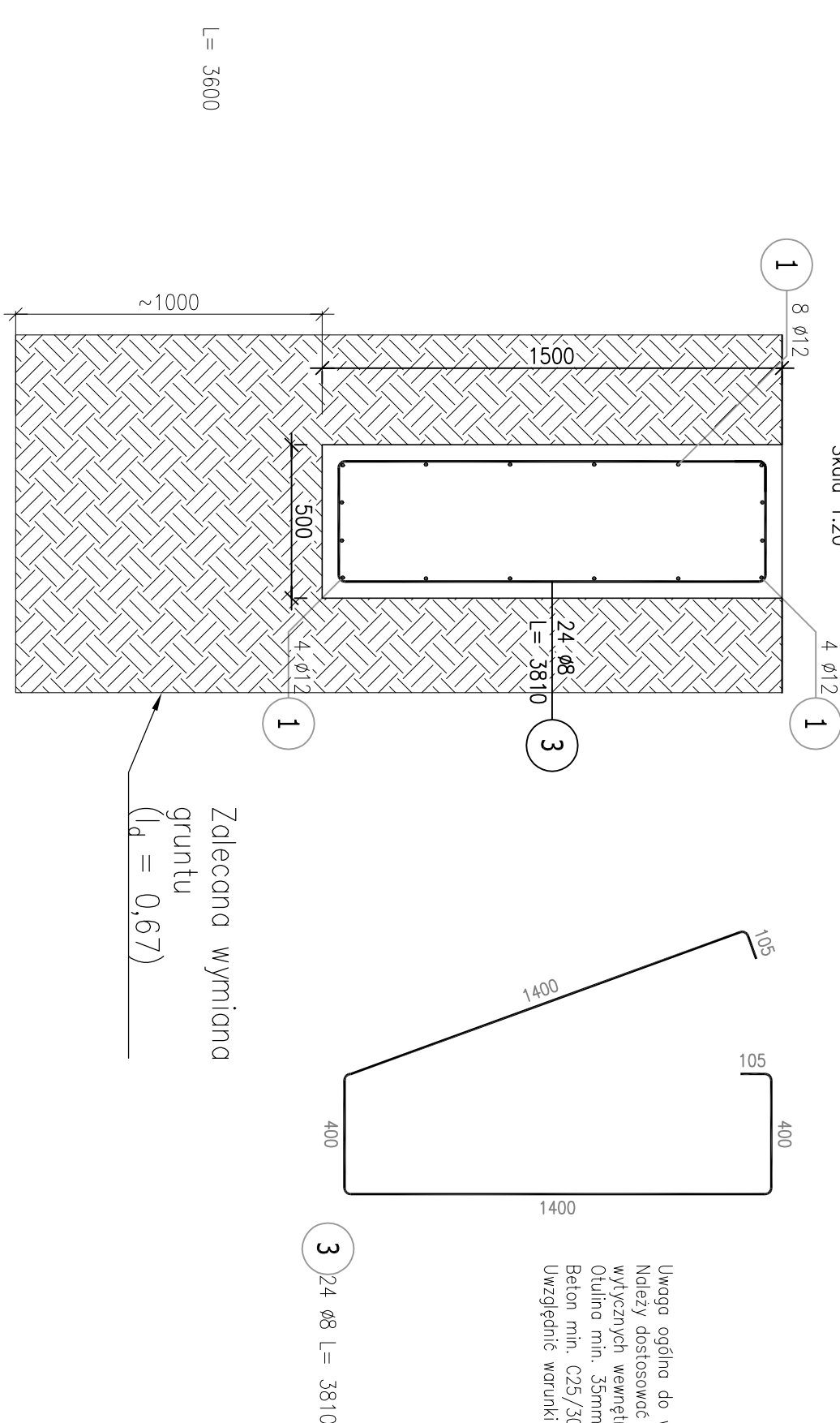
Skala 1:20

3450=23x150



Przekrój A-A

Skala 1:20



Zalecana wymiana
gruntu
(I_d = 0,67)

- UWAGI:**
- Wszelkie prace należy prowadzić zgodnie z zasadami sztuki budowlanej, szczegółowymi zaleceniami polskich przepisów budowlanych i norm branżowych, atestów i dopuszczeń do stosowania, oraz według zaleceń i zgodnie z technologiami producentów wszelkich wyrobów i systemów budowlanych stosowanych w realizacji projektu.
 - Nie należy odmierzać wymiarów z rysunku - przed przystąpieniem do prac budowlanych wszystkie wymiary należy sprawdzić w naturze. W przypadku stwierdzenia niezgodności należy zwrócić się do Projektanta.
 - Niniejsza dokumentacja stanowi część opracowania wielobranżowego. Dokumentację wielobranżową należy rozpatrywać jako całość. Ewentualne wątpliwości lub wady koordynacyjne należy skonsultować z projektantem przed przystąpieniem do wykonywania robót.
 - Przed wykonaniem rysunków warsztatowych wykonawca jest zobowiązany odbyć konsultację z projektantem. Wykonawca ponosi odpowiedzialność za przyjęcie w dokumentacji warsztatowej rozwiązania szczegółowe.
 - Wszelkie wymienione w projekcie materiały i technologie mogą być zamienione na inne przy zachowaniu tych samych parametrów technicznych i ilościowych; zmiany wymagają akceptacji zlecałodawcy.
 - Konstrukcję budynku wykonać zgodnie z opracowaniem branży konstrukcyjnej oraz rysunkami wykonawczymi.
 - Instalację elektryczną oraz sanitarną wraz z wentylacją wykonywać zgodnie z opracowaniem branżowymi.
 - W sprawach nieokreślonych w dokumentacji obowiązuje:
 - Prawo budowlane
 - warunki techniczne, jakim powinny odpowiadać budynki ich użytkowanie
 - warunki techniczne wykonania i odbioru robót budowlano-montażowych (wg Ministerstwa Budownictwa i Instytutu Techniki Budowlanej),
 - normy Polskiego Komitetu Normalizacyjnego (P.K.N.),
 - instrukcje, wytyczne, świadectwa dopuszczenia, atesty Instytutu Techniki Budowlanej,
 - instrukcje, wytyczne i warunki techniczne producentów i dostawców materiałów udowlano-instalacyjnych,
 - przepisy techniczne instytucji kontrolujących jakość materiałów i wykonywanych robót.

Uwaga ogólna do wykonania prefabrykatów:
Należy dostosować formy gabarytów do produkcji i wytycznych wewnętrznych fabryki prefabrykatów.
Otulina min. 35mm
Beton min. C25/30 typu GRC lub polimerobeton.
Uwzględnić warunki atmosferyczne i cykle odmrзания.

<u>BIURO PROJEKTOWE:</u> Moka Pracownia Projektowa Monika Kucharska ul. Dondajewskiego 27 62-300 Wierzbno		<u>INWESTOR:</u> Gmina Chociwel ul. Armii Krajowej 52 73 - 120 Chociwel	
<u>INWESTYCJA:</u> Zagospodarowanie terenu promenady przy ul. Szkolnej i ul. Dworskiej w ramach programu rewitalizacji			
dz. nr ewid.: gmina Chociwel, powiat stargadzki, województwo zachodniopomorskie			
<u>ETAP PROJEKTU:</u> PROJEKT TECHNICZNY			
TYTUŁ RYSUNKU: Przyczółek Poz. 5.1 - gabaryt, zbrojenie			
Inicjał i Nazwisko: Projektant branży konstrukcyjnej: mgr inż. Adam Witold Nowicki	Nr uprawnień: WK/025/PWOK/10 uprawnienia budowlane do projektowania i kierownictwa nadzoru nad robotami budowlanymi w specjalności konstrukcyjnej	Podpis:	
Sprawdzający branży konstrukcyjnej: mgr inż. Daniel Przybylski	WKP/0172/POOK/05 uprawnienia budowlane do projektowania bez ograniczeń w specjalności konstrukcyjnej		
Data: 01.2023 r.	Skala: 1:20	Nr rysunku: KNW-26	Strona:

Rozpatrywać łącznie z projektami branżowymi.